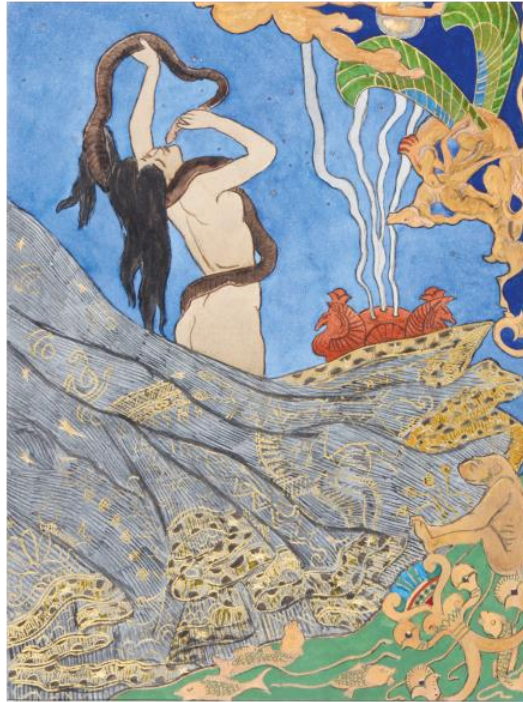


Sorbonne nouvelle (CRP19) et Sorbonne Université (CELLF19)  
Séminaire commun

**Vendredi 26 novembre**  
**16h-19h**  
**Amphi Guizot**

**« Flaubert et l'éros (2) »**

Séance coordonnée par Didier Philippot



Victor Prouvé, *Salammô*, dessin pour le plat supérieur, 1893,  
Musée lorrain – palais des ducs de Lorraine, Nancy.

Gisèle SÉGINGER (Université Gustave Eiffel) : « Flaubert et l'éros antique (*Salammô*) »

Éléonore REVERZY (Université Sorbonne nouvelle) : « Le rouge et le vert : Louise Roque dans *L'Éducation sentimentale* »

Didier PHILIPPOT (Sorbonne Université) : « Flaubert : le désert moderne de l'amour ? Quelques enjeux généraux »